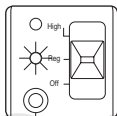
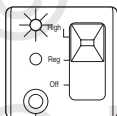


RÉGLAGES DE L'APPAREIL

Les combinaisons de voyants suivantes correspondent aux différents réglages et états de fonctionnement du short.

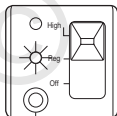


Température normale, le voyant vert allumé : L'appareil chauffe pour atteindre la température normale sélectionnée.

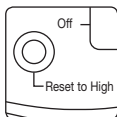


Température élevée, le voyant rouge allumé : L'appareil chauffe pour atteindre la température élevée sélectionnée.

NOTE : Le réglage sur la température élevée sert à obtenir une accélération rapide de la chaleur. Au bout de 3 minutes, il se remet automatiquement sur le réglage de la température normale, même si le bouton reste en position élevée.



Température élevée, le voyant vert allumé : L'appareil s'est remis automatiquement sur la température normale au bout de 3 minutes de température élevée.



Réinitialisation du bouton de température élevée : Pour obtenir un regain de température, appuyez sur le bouton de réinitialisation (reset). Ce regain de température se maintiendra 3 minutes en position élevée.

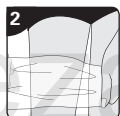
AVANT DE COMMENCER

Assurez-vous d'avoir tout ce dont vous avez besoin à portée de la main avant de commencer l'enveloppement.

IMPORTANT : Vous devez obligatoirement rester debout. Ne croisez pas les jambes et vos jambes ne doivent pas se toucher.



Enduisez-vous les cuisses, les fesses et le bas du ventre de gel accélérateur. Faites-le pénétrer dans la peau.



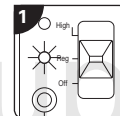
Enveloppez-vous de plusieurs épaisseurs en recouvrant complètement les zones à traiter et en dépassant du short en haut et en bas.



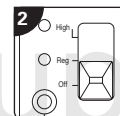
Branchez l'appareil à une prise de courant et serrez le short au niveau de la taille et des jambes. En cours d'utilisation, veillez à ce que le short ne présente pas de plis ou faux-plis, au risque sinon d'entraîner un chauffage irrégulier.

UTILISATION DU SHORT

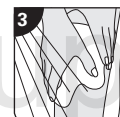
NOTE : Pendant une séance, il est possible que vous sentiez le short en train de chauffer, puis de s'arrêter pour se remettre en marche à nouveau. Ceci est normal et attribuable à l'activation du thermostat situé à l'intérieur du short.



Optez pour le réglage moyen pendant que vous vous accoutumez au short. Nous recommandons un traitement maximal de 30 minutes.





Une fois la séance terminée, éteignez le short et débranchez-le.



Enlevez le short et l'enveloppe. Essuyez tous résidus du short et de votre corps.

ENTRETIEN GÉNÉRAL

- Repassage et  passage en  sèche-linge interdits.
- Le short peut être nettoyé à l'aide d'un chiffon humide. Interdiction d'utiliser des solvants et des détergents.
- Port interdit du short en cas de présence de plis ou faux-plies, ou à l'état humide.
- Interdiction de poser des épingles sur le short.
- Interdiction de s'endormir pendant les séances.
- Après usage, attendre que le short refroidisse avant de le ranger.
- Ne pas froisser le short en posant des articles dessus pendant son rangement.
- Vérifier fréquemment que le short ne présente pas de signes d'usure ou d'endommagement. En cas de signes d'usure ou d'endommagement, ou d'usage impropre du short, en cesser TOUTE utilisation. Le short doit être détruit afin d'en empêcher toute utilisation future, ou renvoyé au fournisseur afin qu'il se charge de sa mise au rebut.
- L'unité de commande ne renferme aucun composant réparable par l'utilisateur.
- Cet appareil n'est pas destiné à des soins médicaux hospitaliers.

SERVICE CLIENTÈLE

Pour tous renseignements complémentaires, ou en cas de difficultés lors de l'utilisation de ce produit, veuillez appeler notre service d'assistance Careline au +44 (0)1242 702345 ou nous contacter par e-mail à : online@riobeauty.com

Pour enregistrer en ligne votre garantie de deux ans, veuillez vous rendre sur le site : www.riobeauty.com/warranty_online.htm.

IMPORTANT



Double isolation. Mise à la terre non requise.



Conforme aux directives européennes concernées.

CONSEILS PRATIQUES

Assurez-vous d'être à l'aise et d'avoir tout ce dont vous avez besoin à portée de la main avant de commencer. La position idéale est debout. Il vous est interdit de vous asseoir et de vous allonger. Ceci permet d'éviter les sensations de brûlure localisée causées par des plis ou des ondulations au niveau du short. En cas de gêne de ce type, changez de position et/ou de vêtements pour que votre traitement devienne plus confortable. Il est généralement recommandé de ne pas faire de séance de traitement juste après un repas.

APPAREIL USAGÉ



L'appareil appartient à la catégorie des équipements électriques et électroniques. DISPOSITION À LA FIN DE VIE de ce produit, veuillez vous assurer de bien vous débarrasser de l'appareil et de l'adaptateur secteur comme il convient et conformément aux exigences des autorités locales.



Le Rio Sauna Shorts combine les effets d'un enveloppement aux résultats détoxifiants du sauna. En commençant par un enveloppement serré du corps, vous compressez efficacement les tissus adipeux et perdez instantanément quelques centimètres de circonférence. La chaleur produite par le short optimise l'effet d'enveloppement tout en favorisant l'élimination des toxines. Les effets de perte de circonférence peuvent se prolonger jusqu'à 24 heures, mais varient d'une personne à l'autre.

PRÉCAUTIONS À PRENDRE

- Veuillez lire attentivement l'ensemble du mode d'emploi et le conserver afin de pouvoir vous y référer plus tard.
- Les séances d'enveloppement sont déconseillées aux femmes enceintes, ainsi qu'aux personnes qui souffrent d'hyper ou d'hypotension, d'épilepsie, de problèmes cardiaques ou de thrombose, ou qui se remettent d'une opération chirurgicale récente.
- Ne réalisez pas de séance d'enveloppement pendant vos règles.
- Usage INTERDIT par des enfants de moins de 14 ans. Tenez l'appareil hors de portée des enfants et des animaux.
- Posé INTERDITE sur des cicatrices, grains de beauté ou varices.
- Cet appareil ne convient pas aux personnes aux capacités physiques, sensorielles ou mentales réduites, ou qui manquent d'expérience et de connaissances, sauf si elles ont reçu une supervision ou des instructions concernant son utilisation de la part d'une personne responsable de leur sécurité.
- Ne convient pas aux personnes impotentes, aux enfants en bas âge ou aux personnes sensibles à la chaleur.
- Le short sauna entraîne une accélération localisée de la circulation sanguine. Ceci peut parfois provoquer l'apparition de rougeurs sur la peau, ce qui est tout à fait normal. Les rougeurs éventuelles disparaîtront au bout de quelques heures.
- Ne réduisez pas votre consommation de liquides avant ou après le traitement.

Rio, Dezac et Sauna Shorts sont des marques commerciales de The Dezac Group Ltd
© The Dezac Group Ltd 2009
PO Box 17, Cheltenham Spa, GL53 7ET, Angleterre
www.riobeauty.com